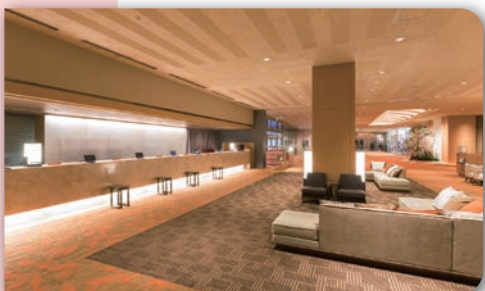
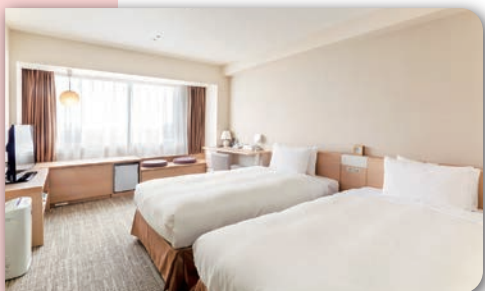


教育旅行 宿泊ガイド



ご挨拶

大地の恵みと豊かな文化が融合する北の都市・札幌。

京王プラザホテル札幌は、その札幌市内において屈指の規模を誇る全23フロアの総合シティホテルでございます。

JR札幌駅・市営地下鉄さっぽろ駅から徒歩約5分という好立地、総客室数493室・総宴会場数19会場におよぶ当ホテルの施設は、教育旅行にご参加される学生の皆様に最も適しております。

特に当ホテルでは、ご利用いただくお客様の安心・安全を最優先に、建物の耐震設計や緊急避難場所のご案内、ホテルスタッフが参加する定期的な防災訓練実施による非常時の対応など防災対策に万全を期しております。また、お食事のご提供にも組織的な体制を十分に整えており、当ホテルの調理施設は、札幌市食品衛生管理認証制度の認証施設（さっぽろHACCP）となっております※。

安心・安全の施設・体制で、ホスピタリティあふれるホテルならではのおもてなしをご提供し、一生に一度の心に残る教育旅行のお手伝いをさせていただきます。

皆様のご来館をスタッフ一同、心よりお待ちしております。

京王プラザホテル札幌
総支配人

※札幌市内ホテルでは初めての取得です。

耐震レベル・緊急時避難場所・非常時の準備について

<耐震レベルほか>

- ・当ホテルは国の建築基準法（耐震設計）に適合した建物で、震度6強までの耐震構造となっております。
この震度を超えた場合に施設内の配管等に影響が及ぶことが予想されますが、建物が倒壊するというものではありません。
- ・当ホテルの客室設備や避難誘導においては、
 - ①「スプリンクラー」が個別設置されております。
 - ②「非常階段」2ヶ所、「避難バルコニー」が東西2方向に配置されております。
 - ③震度4.5以上を感知した場合、エレベータは最寄階に緊急停止します。

<緊急時避難場所>

- ・札幌市指定の一時避難場所
「北海道庁前庭」（北3条西6丁目）
- ・広域避難場所
「北海道大学植物園」（北3条西8丁目）
※上記避難場所のホテルからの距離は約250メートルです。
※北海道庁前庭と北海道大学植物園のいずれも夜間は施錠されていますが、緊急時は守衛の方が開錠します。
※緊急時、館内では自衛消防組織を立ち上げ、避難誘導・救護にあたります。

<非常時の準備について>

- ・食事の提供
非常時の場合には、ホテル館内に保存しております食材を提供させていただきます。
- ・寝具等の用意
基本的には各客室に備えつけの寝具が、約950名分ございます。

<防災設備>

- ・非常口 120ヶ所（各客室フロア4ヶ所） ・非常ベル 58ヶ所
- ・消火器 243ヶ所 ・消火栓 66ヶ所 ・火災報知器

札幌市より「福祉のまちづくり条例適合第1号ホテル」に認可され、ハートビルマークをいただきました。



館内の全5調理施設は、札幌市食品衛生管理認証制度(さつまるHACCP)の認証を受けております。皆様に安全安心をお約束いたします。



京王プラザホテル札幌は皆様に安心してご利用いただけるホテルライフを提供するため、施設・スタッフのハード・ソフト両面で体制を整えております。

各階平面図

2F平面図

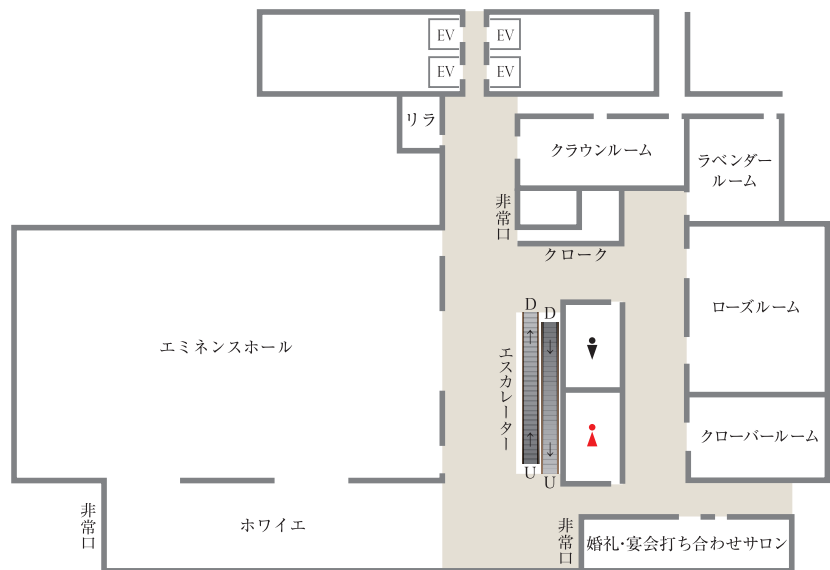
エミネンスホール	1,000㎡ (303坪)
ホワイエ	300㎡ (91坪)
クラウンルーム	107㎡ (32坪)
ローズルーム	200㎡ (61坪)
クローバールーム	110㎡ (33坪)
ラベンダールーム	91㎡ (28坪)
リラ	15.5㎡ (4坪)



エミネンスホール



エミネンスホワイエ



3F平面図

雅の間	310㎡ (94坪)
扇の間	310㎡ (94坪)
笛の間	73㎡ (22坪)
琴の間	58㎡ (18坪)
鼓の間	27.6㎡ (8坪)



雅の間

各階平面図

■B1平面図

プラザホール	538㎡ (163坪)
オープンスペース	365㎡ (111坪)
ステップ	173㎡ (52坪)
チェリールーム	145㎡ (44坪)
スズラン	20㎡ (6坪)



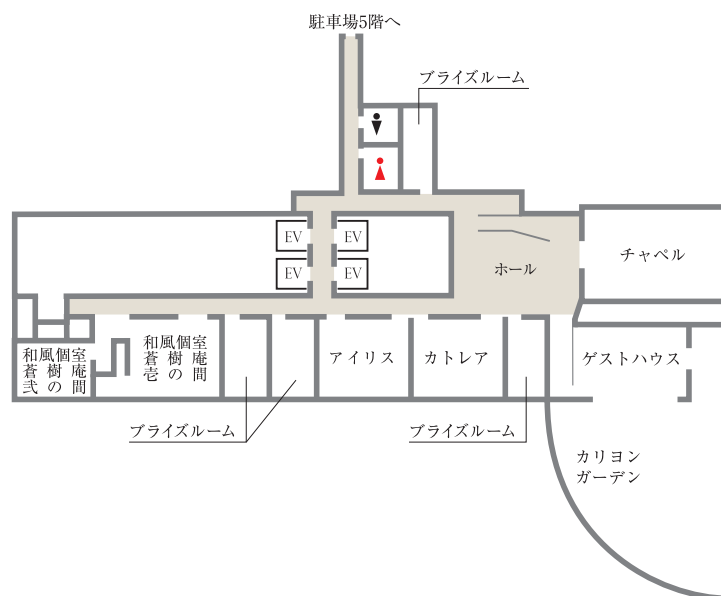
プラザホール



■4F平面図

チャペル	80席
ゲストハウス	78㎡ (23坪)
カトレア	56㎡ (17坪)
アイリス	56㎡ (17坪)

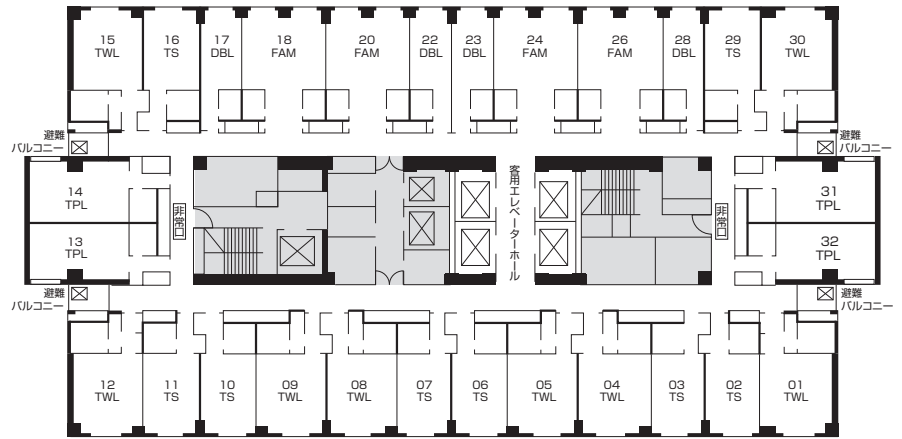
巻の間	40名 (27畳)
式の間	18名 (20畳)



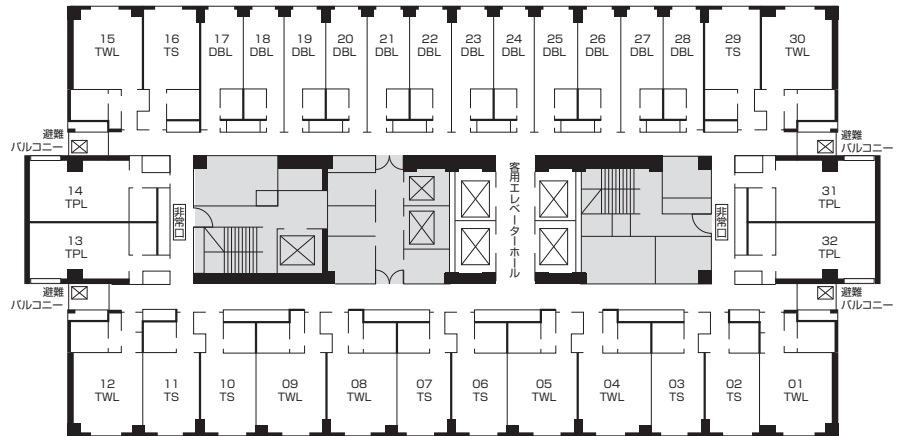
各階平面図

■6～9F客室平面図 (各階生徒定員68名)

	定員
DBL……ダブル	2
TS……スタンダードツイン	2
TPL…スタンダードトリプル	3
TWL…ラージツイン	3
FAM…ファミリールーム	4



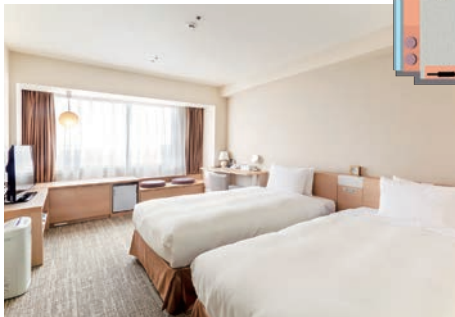
■5F・10～11F客室平面図 (各階生徒定員52名)



※平面図は基本図となりますので各階毎に客室仕様は異なります。

客室ご案内

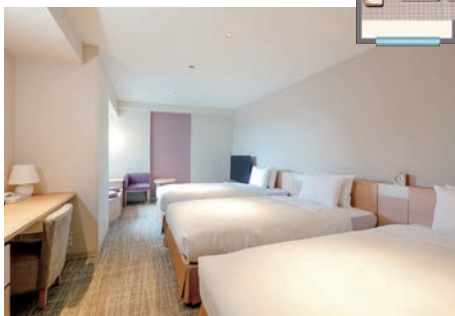
●スタンダードツイン



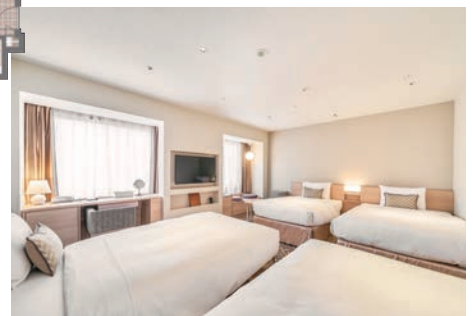
●ラージツイン(2名～3名) ※3名はスタッキングベッド利用



●スタンダードトリプル



●ファミリールーム(4名)



ご朝食 バイキング

メニュー例
(50名様より)
宴会場 (B1・2F・3F)



- | | |
|---|---|
| <ul style="list-style-type: none"> ・卵料理 ・ベーコン ・ソーセージ ・ハム ・パスタ ・北海道産ポテトのクリームグラタン ・ホテルメイド朝カレー ・コンスープ ・焼き魚 ・白飯 ・味噌汁 ・サラダ各種
(レタス、ミニトマト、キュウリ、ポテトサラダ) 等 | <ul style="list-style-type: none"> ・パン各種(クロワッサン、デニッシュチョコ等) ・バター、ジャム ・シリアル ・ヨーグルト ・フルーツ ・コーヒー ・紅茶 ・北海道産牛乳 ・ジュース |
|---|---|

※アレルギー成分表示可能
(該当メニューのみ)



イメージ

ご朝食セットメニュー例 宴会場 (B1・2F・3F)

- ・北海道産牛乳
- ・オレンジジュース
- ・ヨーグルト
- ・スクランブルエッグ ハム添え
- ・時季の温野菜と北海道産ポテトグラタン
- ・サラダ
- ・モーニングロール
- ・コーヒー

※アレルギー対応可



イメージ

ご夕食 宴会場ご夕食 (B1・2F・3F)

- | | |
|--------------------|--------------------|
| 卓盛り料理 | コース料理 |
| (6,050円～ 税・サービス料込) | (7,150円～ 税・サービス料込) |

※コース料理の場合は、テーブルマナー対応も可能です。
※季節によってメニューが変わる場合がございます。

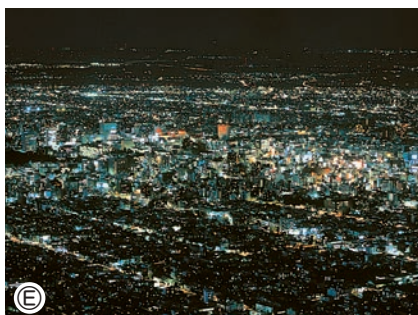
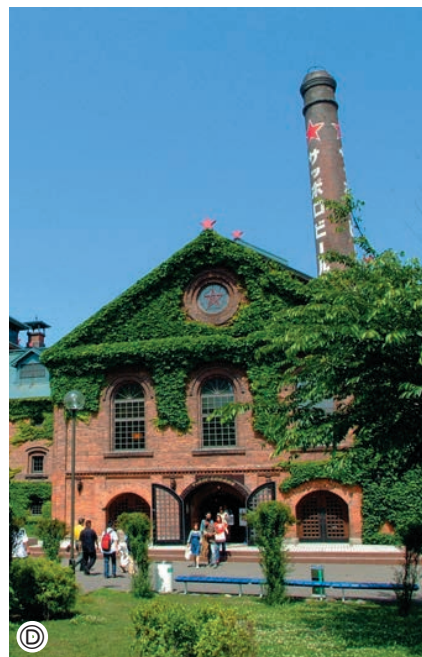
■施設利用ガイド

ホテル名	京王プラザホテル札幌	住 所	〒060-0005 札幌市中央区北5条西7丁目2番地1		
		T E L	011-271-0111	F A X	011-221-5450
建 物 構 造	鉄筋コンクリート・地上23F・地下2F				
受 入 条 件	1校1館可(100名様以上) 洋室 最大受入人員:200名 フロア貸切不可				
バス乗降場所	ホテル玄関前(駐車場側バスレーンは3.55mの高さ制限あり)				
チェックイン	バス内または1F特設カウンターにてルームキーの受け渡し(ルームキーの部屋入れ不可)				
チェックアウト	1F特設カウンターまたは朝食会場にてルームキーの回収				
履 き 物	各部屋までは靴のまま スリッパは客室内のみの使用				
貴重品の保管方法	客室内金庫				
ル ー ム キ ー	オートロック(カードキー) 生徒のルームキー使用可 マスターキーの学校側使用不可				
客室ドア名前表示	不可				
朝 食	宴会場にて(50名様以上)・洋食セットメニュー・バイキングメニュー ※49名様以下は一般バイキング会場(席ブロック可) ※アレルギー対応は1ヶ月前にお知らせください。				
売 店	1F土産店 絵留夢(エルム) 営業時間/AM7:30~PM9:30				
自 販 機	たばこ(1F)・アルコール・ジュース類(北側玄関・8F・12~20F) カット不可				
館 内 放 送	ロビーのみ(ただし学校側の使用不可)				
エレベーター	4基(1基=定員20名様・1200kgまで) 生徒の使用可				
客室内設備について	冷 暖 房	完備			
	電 話	外線:カット可 内線:カット可			
	テ レ ビ	各客室に設置(無料)(有料テレビなし)			
	冷 蔵 庫	各部屋に設置 全て空			
	入 浴	各客室に風呂あり(大浴場なし)			
	浴 衣	なし 各自持参			
	ト イ レ	各客室・ロビーフロア・各宴会場フロアにあり 温水洗浄便座完備			
	ア メ ニ テ ィ	バスタオル・フェイスタオル・歯ブラシ・シャンプー・リンス・ボディソープ・ドライヤー			
	インターネット	全館無線LAN(Wi-Fi)対応、客室内無線LAN(Wi-Fi)・有線LAN対応 ※パスワード要			

札幌市保健所	TEL.011-622-5151	〒060-0042 札幌市中央区大通西19丁目
札幌方面中央警察署	TEL.011-242-0110	〒060-0001 札幌市中央区北1条西5丁目
札幌中央消防署	TEL.011-215-2120	〒064-0804 札幌市中央区南4条西10丁目
KKR医療センター 斗南病院	TEL.011-231-2121	〒060-0004 札幌市中央区北4条西7丁目
夜間急病センター	TEL.011-641-4316 (19:00~7:00)	〒060-0042 札幌市中央区大通西19丁目WEST19 1~2F
救急医療情報 案内センター	TEL.0120-20-8699 011-221-8699 (携帯電話・PHS)	

札幌市内案内

ホテルを出て南へ向かうと、活気ある街並みの中に…。ふと立ち止まると古い洋館や芸術の館に巡り会う。そしてちょっと足を伸ばすと深い緑の原始林の中へ。見どころ豊富な札幌は的をしぼって効率よく巡りたい。見学・観光ポイントは食事とショッピングを組み合わせ、タウンウォーキングを思う存分楽しもう。



① 時計台

北海道大学の前身である札幌農学校の演武場として、明治11年に建築されました。4面に文字盤をもつ日本最古の時計塔は、札幌の歴史を伝える人気の観光スポットです。

② 札幌ファクトリー

サッポロビール札幌工場製造所跡に再生保存された新しい都市空間。日本最大級のアトリウムを核に、産業施設・レストランなど多彩な施設で構成されています。

③ 北海道大学

1872年開拓士仮学校での開校以来多くの著名な卒業生を輩出したその学び舎は、観光名所として春はポプラの花・夏は緑の木々の中の爽やかな風・秋はイチョウ・冬は敷地内全てが銀世界と、四季折々の表情が来る人全てを優しく迎えます。

④ サッポロビール園

1890年にビール製造工場として建てられ、1966年ビール園として生まれ変わった同園では北海道の味覚の王道「ジンギスカン」をお楽しみいただけます。

⑤ 藻岩山からの夜景

市街地のどこからでも見える藻岩山はシンボリック的存在でもあります。山は原生林に覆われ、動物や野鳥達の安住の地となっています。

⑥ 大通公園

札幌市民の憩いのオアシス、大通公園。数々の噴水や樹や花に彩られ、YOSAKOIソーラン祭り、雪まつり、ホワイトイルミネーション会場としても有名です。1丁目のテレビ塔の地上90mには展望台があり、札幌市内360°のマルチ展望はもちろん、藻岩山、遠くの手稲の山並みまで望むことができます。



㉔



㉕



㉖



㉗



㉘



㉙

㉔ **赤レンガ(旧道庁)** ※2019年10月1日より改修工事のため休館
2022年度完成予定

明治21年12月に完成。煉瓦造りの外観は米国風ネオバロック建築様式で、屋根上の八角ドームはマサチューセッツ州議事堂をモデルにしたといわれています。館内は歴史に関する資料が一般公開されています。

㉕ **モエレ沼公園**

札幌市東側にある面積約100万平方メートル・外周距離3.7kmの広大な大地に彫刻家イサムノグチによる設計で2005年グランドオープン。園内にはガラスのピラミッド、そしてイサムノグチギャラリーなど「公園をひとつの彫刻」とするダイナミックな構想が見る者すべてを魅了します。

㉖ **大倉山ジャンプ台**

展望台からは日本海、石狩平野など、北の大地の壮大な景色を望むことができます。

㉗ **札幌ドーム**

世界で初めて人工芝の野球場と天然芝のサッカーフィールドの転換システムを備えた札幌ドーム。札幌市街を一望できる展望台があり、札幌の新名所です。

㉘ **開拓の村**

明治・大正期に建築された道内の建造物を復元、再現された野外博物館です。当時の生活や暮らしがしのべれます。

㉙ **羊ヶ丘展望台**

クラーク博士のブロンズ像がある羊ヶ丘。羊がのどかに草をはみ、札幌の街並みや石狩平野を見渡すことができます。

札幌近郊スキー場の案内

- **札幌国際スキー場**・・・札幌から車で約60分。国道230号線定山溪から朝里へ向う道道1号線沿いにあるスキー場で、市内でも最も人気のあるゲレンデのひとつです。
- **サッポロティネ**・・・札幌から車で約40分。手稲山の山頂付近にレイアウトされたスキー場です。手稲山山頂へはロープウェイが利用でき、素晴らしい展望も楽しめます。
- **キロロスキー場**・・・札幌から高速道路を利用して車で約60分。大自然に囲まれたスキーリゾートで、世界レベルのパウダースノーや、様々なアクティビティを楽しむことができます。

JR札幌駅から徒歩5分に位置し、班別研修の拠点として好立地にある京王プラザホテル札幌。ロビーやバス駐車場所も広く、教育旅行の受け入れに最適です。

●ホテル周辺ガイド



●交通アクセス

新千歳空港からJR札幌駅まで電車(快速)で最速37分

JR札幌駅・地下鉄南北線札幌駅より徒歩約5分

悪天候の時は、JR札幌駅西側の高架下商業施設通路をご利用ください。

ご予約・お問合せは
TEL.011-271-3202
 宿泊セールス直通

京王プラザホテル札幌

〒060-0005 札幌市中央区北5条西7丁目
 TEL.011-271-0111(代表)・FAX.011-221-5450
<https://www.keioplaza-sapporo.co.jp/>