

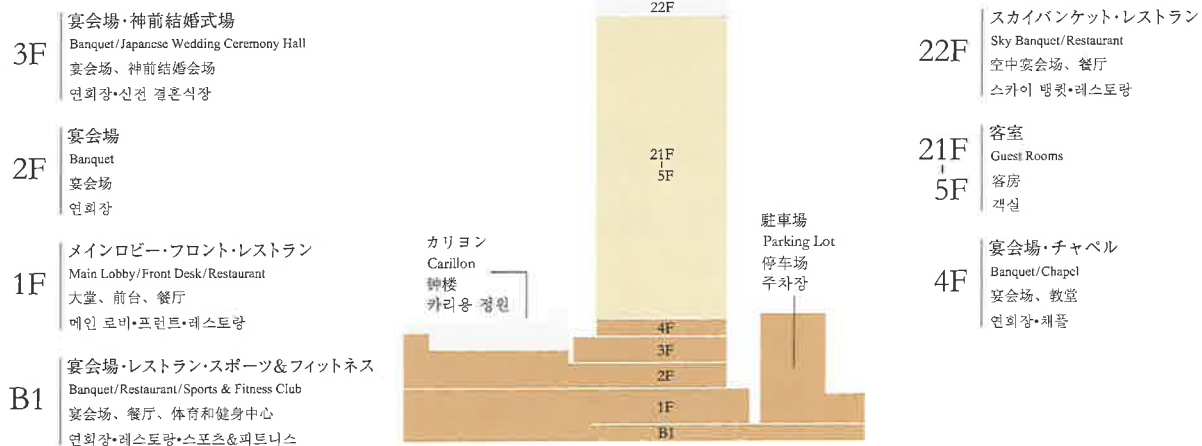


KEIO PLAZA Hotel Sapporo

Facilities

KEIO PLAZA HOTEL SAPPORO

Floor Guide



会員制スポーツ&フィットネス[ペント・セプト] B1 | Hours:10:00a.m.-10:00p.m.(プール・ジムは9:00p.m.まで)
Membership Sports & Fitness Club [PENT・SEPT]

オリンピック・パラリンピックの公式トレーニング機器のサプライヤーに選出されている「テクノジム」最新のラインナップで、より本格的なエクササイズが可能に。
ご宿泊者様限定でトレーニングジムを早朝の時間帯に限り、無料でご利用頂けます。
(ご利用時間AM5:00~AM9:00)
16歳以上に限ります over 15 years old

This sports and fitness club enables a complete workout with its latest lineup of equipment by Technogym, which has been named as the official fitness equipment supplier for the Olympic and Paralympic Games. Guests may use the training gym; free of charge early in the morning (5:00-9:00 a.m.).

通过引进奥运会与残奥会官方训练器材供应商“泰诺健”的最新健身器材，让您能够得到更加正宗的锻炼。健身房在清晨的时间段设有仅限住宿宾客免费使用的服务。(使用时间 早 5:00 ~ 早 9:00)

올림픽・패럴림픽의 공식 트레이닝 기기의 공급업체로 선정된 '테크노짐'의 최신 라인업으로 보다 본격적인 운동이 가능.

숙박객 한정으로 트레이닝장을 이력 이월 시간대에 한해 무료로 이용하실 수 있습니다.
(이용시간 5:00-9:00 a.m.)



トヨタレンタリース新札幌 札幌駅南口
TOYOTA Rent a Lease Shinsapporo Sapporo Station South
B1 | 8:00a.m.-8:00p.m.

ビジネスや観光など、お客様のニーズに合わせたお車をご用意。
A wide range of car models are offered to meet customers' individual needs from business to sightseeing.
可以按照顾客的要求，准备商务或观光用车。
비즈니스와 관광 등, 고객님의 요구에 맞춘 자동차를 준비.

Wi-Fi FREE

全ての客室において無線LAN (Wi-Fi) および有線の接続が可能です。(無料)
Complimentary wired and wireless LAN (Wi-Fi) services are provided in all guestrooms.

駐車場のご案内
Parking guide

全天候型の自走式駐車場を完備。季節や天候に左右されず、24時間入出庫、約300台の駐車が可能。
※車高2.1mまで。RV車も駐車可能。
The hotel is equipped with an all-weather drive-in parking lot, with 24-hour access and spaces for 300 vehicles, regardless of the season or weather conditions.
*Suitable for vehicles of up to 2.1 m in height, and SUVs



KEIO PLAZA HOTEL SAPPORO

Restaurant & Bar



GLASS SEASONS

Buffet & Party Court

ブッフエ&パーティコート
(グラスシーズンズ)

Buffet & Party Court "GLASS SEASONS"

1F BREAKFAST 6:00 a.m.-10:00 a.m. (L.O. 9:45 a.m.)
LUNCH [Weekday] 11:30 a.m.-2:30 p.m. (L.O. 2:00 p.m.)
[Saturday, Sunday and public holidays]
11:30 a.m.-3:00 p.m. (L.O. 2:30 p.m.)

実演をはじめ、北海道の食材を取り入れた朝食メニューも豊富に揃うブッフエレストラン。

A buffet restaurant with a wide range of breakfast cuisine made using local ingredients. Some dishes are cooked fresh at display stations.

本自助餐厅除了现场烹制之外,还备有各种使用北海道食材烹制的早餐。

요리 실연을 비롯하여 홋카이도의 식재료를 사용한 아침식사 메뉴도 풍부하게 갖춘 뷔페 레스토랑.



予約制 個室和食

Japanese Cuisine "MIYAMA"

22F BREAKFAST 7:30 a.m.-9:30 a.m.
LUNCH 11:30 a.m.-3:00 p.m.
DINNER 5:00 p.m.-9:30 p.m.

昼夜完全予約制(ご利用日の3日前17:00までにご予約ください)
Lunch and dinner, reservations only (please make reservations no later than 17:00, three days in advance)

北海道の山海の幸や全国の旬の素材を楽しむ日本料理店。

Diners can enjoy a range of delicacies made from ingredients harvested from the mountains and seas of Hokkaido as well as seasonal ingredients from across the nation.

您可在此享受北海道的山珍海味以及由全国各地当季食材所烹调而成的日本料理。

홋카이도 산해진미와 전국의 저철 소재를 즐길 수 있는 일식요리점.



中国料理 南園

Chinese Food "NAN EN"

B1 LUNCH 11:30 a.m.-3:00 p.m. (L.O. 2:30 p.m.)
DINNER 5:00 p.m.-9:30 p.m. (L.O. 8:30 p.m.)
土・日・祝日
[Saturday, Sunday and public holidays]
11:30 a.m.-9:30 p.m. (L.O. 8:30 p.m.)
定休日: 水曜日
CLOSED / Wednesday

本格的な伝統の味をお届けする中国料理の店。

Authentic traditional Chinese cuisine is served in this restaurant.

提供传统美味的中国料理餐厅。

본격적인 전통의 맛을 제공하는 중국요리점.



ろばた すし 北のめし あきず

Hokkaido Specialties "AKIZU"

B1 LUNCH 11:30 a.m.-3:00 p.m. (L.O. 2:30 p.m.)
DINNER 5:00 p.m.-10:00 p.m. (L.O. 9:00 p.m.)

ろばた焼き、お寿司を味わえる和食処。

This restaurant offers Japanese-style barbecue using fresh meats, seafood and vegetables and sushi.

品味当季的炉端烧烤和寿司的日本料理餐厅。

저철 소재를 사용한 구이요리, 초밥을 즐길 수 있는 일식요리점.



MAIN BAR CROSS VAULT

メインバー(クロスヴォールト)
Main Bar "CROSS VAULT"

1F 5:00 p.m.-0:00 a.m.
(L.O. 11:30 p.m.)
日曜・祝日
[Sunday and public holiday]
5:00 p.m.-11:00 p.m.
(L.O. 10:30 p.m.)

洒落た会話とお酒に酔う、風格のメインバー。

This elegant main bar is perfect to have nice talks and relax with glass of your favorite liquor.

幽默的谈话、随意的小酌,就在别具风格的主吧台。

즐거운 대화와 술을 마시며 여유로운 시간을 보낼 수 있는 격조 높은 메인바.



Poppins Pastry Boutique

ペストリーブティック
(ポピンス)
Pastry Boutique "POPPINS"

1F 10:00 a.m.-8:00 p.m.
日曜・祝日 [Sunday and public holiday]
10:00 a.m.-6:00 p.m.

ホテルメイドのスイーツやブレッド、ギフトに最適なアイテムを取り揃えております。

Duet CAFE

カフェ(デュエット)
Cafe "DUET"

1F 10:00 a.m.-9:00 p.m.
(L.O. 8:30 p.m.)
日曜・祝日
[Sunday and public holiday]
10:00 a.m.-6:00 p.m.
(L.O. 6:00 p.m.)

コーヒー、軽食からアルコール類まで幅広く楽しめるカフェです。



KEIO PLAZA HOTEL SAPPORO

Luxury Floor ラグジュアリーフロア

21F 長期ご滞在でもゆとりとお寛ぎいただける上質な空間と洗練されたデザイン。抜群の眺望を誇る最上階客室。

A relaxing atmosphere created by the refined and sophisticated design is ideal for long as well as short stays. This top floor guest room commands a superb view.
 优雅的空间和考究的设计，即使长期住宿于此也会感觉舒畅自在。最顶层的客房拥有非同寻常的美景。

장기 체류 중에도 편안한 시간을 보낼 수 있는 격조 높은 공간과 세련된 디자인. 발군의 전망을 자랑하는 최상층 객실.



インペリアルスイート 1部屋
 室内面積/133.6㎡ ベッドサイズ/120cm×203cm

Imperial Suite 1 room
 Room area/133.6㎡ Bed size/120cm×203cm



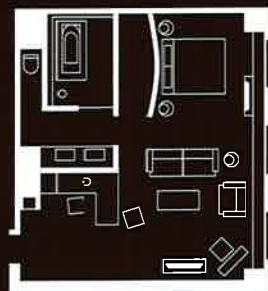
ラグジュアリースイートダブル

ラグジュアリースイート
 ダブル 2部屋

室内面積/58.1㎡
 ベッドサイズ/180cm×200cm

Luxury Suite Double 2 rooms

Room area/58.1㎡
 Bed size/180cm×200cm



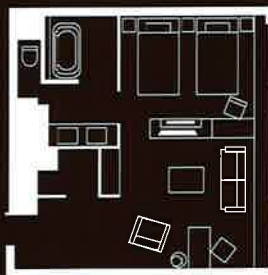
ラグジュアリースイートツイン(一例)

ラグジュアリースイート
 ツイン 2部屋

室内面積/54.2㎡
 ベッドサイズ/120cm×200cm

Luxury Suite Twin 2 rooms

Room area/54.2㎡
 Bed size/120cm×200cm



ラグジュアリーコーナースイート

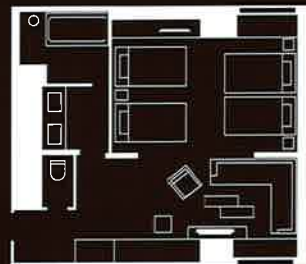
ラグジュアリー
 コーナースイート (4ベッド) 2部屋

室内面積/62.9㎡
 ベッドサイズ/120cm×200cm

Luxury Corner Suite

"4Bed" 2 rooms

Room area/62.9㎡
 Bed size/120cm×200cm



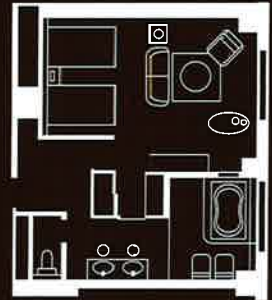
Luxury Floor ラグジュアリーフロア

21F 極上の眺望が広がる開放的なバスルーム。高級感あふれる3タイプのインテリア空間がおふたりを魅了します。
 The bright and airy bathroom has a splendid panoramic outlook. Luxurious interior design that comes in three different styles will enchant couples.
 极致美景展现于眼前的开放式浴室。洋溢着高级感的3种类型的室内空间使人入迷。
 최상의 전망이 펼쳐지는 개방적인 욕실. 고급감 넘치는 3가지 타입의 인테리어 공간이 두 사람을 매료시킵니다.



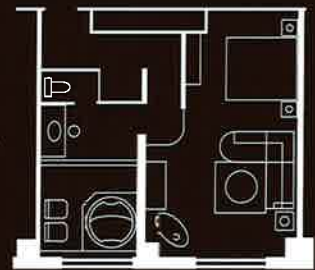
**ビューバススイート
ヨーロッパ** 1部屋
 室内面積 / 59.3m²
 ベッドサイズ / 120cm×200cm

**View Bath Suite
European** 1 room
 Room area / 59.3m²
 Bed size / 120cm×200cm



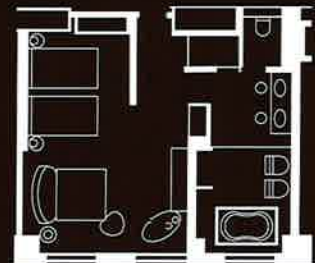
**ビューバススイート
イタリアン** 1部屋
 室内面積 / 54.6m²
 ベッドサイズ / 180cm×200cm

**View Bath Suite
Italian** 1 room
 Room area / 54.6m²
 Bed size / 180cm×200cm



**ビューバススイート
ニューヨーク** 1部屋
 室内面積 / 57.9m²
 ベッドサイズ / 120cm×200cm

**View Bath Suite
New York** 1 room
 Room area / 57.9m²
 Bed size / 120cm×200cm



Premier Floor プレミアフロア

18F-20F

凜とした静かな佇みに灯る、窓辺のペンダントライト。日本の繊細さを表現した、透明感あふれるコーディネート。

The window-side pendant light creates a dignified, peaceful glow – coordination with a sense of transparency that expresses the delicacy of Japan.

窓辺静静照射着房间的灯具，充满透明感的搭配，会使您感受到精心细腻的日本风情。

세련되고 고요한 공간에 빛나는 창가의 펜던트 라이트. 일본의 섬세함을 표현한 투명감 넘치는 코디네이트.



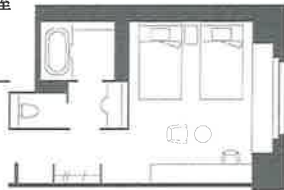
ラージツインルーム

ラージツインルーム 24部屋

室内面積/33.2m²
ベッドサイズ/120cm×200cm

Large Twin Room 24rooms

Room area/33.2m²
Bed size/120cm×200cm

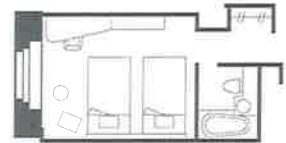


ツインルーム 16部屋

室内面積/24.3m²
ベッドサイズ/110cm×200cm

Twin Room 16rooms

Room area/24.3m²
Bed size/110cm×200cm



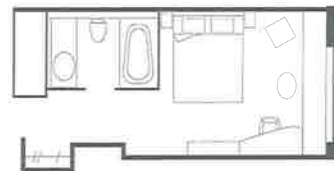
クイーンダブルルーム

クイーンダブルルーム 8部屋

室内面積/24.3m² ベッドサイズ/160cm×200cm

Queen Double Room 8rooms

Room area/24.3m² Bed size/160cm×200cm



4ベッドルーム

4ベッドルーム 4部屋

室内面積/52.6m²
ベッドサイズ/120cm×200cm

4 Bed Room 4rooms

Room area/52.6m²
Bed size/120cm×200cm



Comfort Floor コンフォートフロア

15F-17F | やわらかな温もりに満ちた、ほっと心ほどける空間。北海道のおおらかさ、穏やかさを表現したゲストルーム。
 Tranquil space full of gentle warmth – guestrooms that express the generosity and calmness of Hokkaido.
 表现着淳朴热情的北海道风情的客房，是一处充满温馨，使您身心得以放松的空间。
 포근함이 가득한 안락한 공간. 홋카이도의 광활함과 여유로움을 표현한 객실.



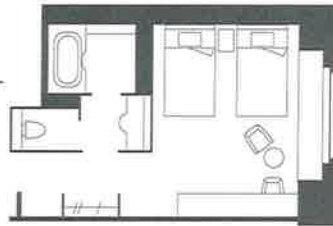
ラージツインルーム

ラージツインルーム 24部屋

室内面積/33.2m² ベッドサイズ/120cm×200cm

Large Twin Room 24rooms

Room area/33.2m² Bed size/120cm×200cm



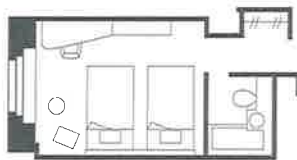
ツインルーム

ツインルーム 20部屋

室内面積/24.3m² ベッドサイズ/110cm×200cm

Twin Room 20rooms

Room area/24.3m² Bed size/110cm×200cm



シングルルーム

シングルルーム 32部屋

室内面積/18.7m²
 ベッドサイズ/120cm×200cm

Single Room 32rooms

Room area/18.7m²
 Bed size/120cm×200cm

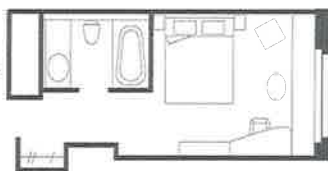


クイーンダブルルーム 4部屋

室内面積/24.3m² ベッドサイズ/160cm×200cm

Queen Double Room 4rooms

Room area/24.3m² Bed size/160cm×200cm



Superior Floor スーペリアフロア

12F-14F

和を意識した、清潔感のある落ち着いた空間を演出。ワンランク上の、上質フロア。

A conscious Japanese theme and sense of cleanliness create a relaxing space on this superior-quality floor.

具有日式装潢风格，充满清感的舒适高档楼层。

일본의 멋을 의식한 청결하고 침착한 분위기의 공간을 연출. 한차원 높은 고급 플로어.

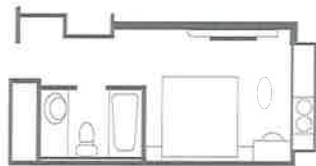


クイーンダブルルーム 6部屋

室内面積/24.3m²
ベッドサイズ/160cm×200cm

Queen Double Room 6rooms

Room area/24.3m²
Bed size/160cm×200cm

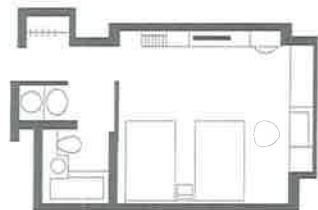


ラージツインルーム 24部屋

室内面積/33.2m²
ベッドサイズ/120cm×200cm

Large Twin Room 24rooms

Room area/33.2m²
Bed size/120cm×200cm



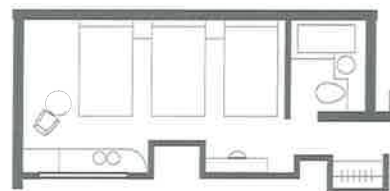
トリプルルーム

トリプルルーム 12部屋

室内面積/31.4m² ベッドサイズ/110cm×195cm

Triple Room 12rooms

Room area/31.4m² Bed size/110cm×195cm



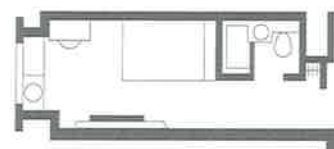
ダブルルーム

ダブルルーム 33部屋

室内面積/18.7m² ベッドサイズ/150cm×200cm

Double Room 33rooms

Room area/18.7m² Bed size/150cm×200cm



Standard Floor スタンダードフロア

5F-11F

カジュアルでシンプルな機能美あふれる空間は、穏やかに寛げる癒しのひとときを演出します。

Space featuring a casual ambience and simple functional beauty — perfect for the ultimate in relaxation and rest.

休闲而富有简约美感的空间，让您心境开阔的度过轻松一刻。

캐주얼하고 심플한 기능미 넘치는 공간은 편안하고 여유로운 힐링 시간을 연출합니다.



ラージツインルーム

ラージツインルーム 52部屋

室内面積/33.2m²
ベッドサイズ/120cm×200cm

Large Twin Room 52rooms

Room area/33.2m²
Bed size/120cm×200cm

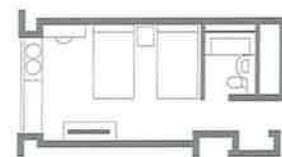


ツインルーム 56部屋

室内面積/24.3m²
ベッドサイズ/110cm×200cm

Twin Room 56rooms

Room area/24.3m²
Bed size/110cm×200cm



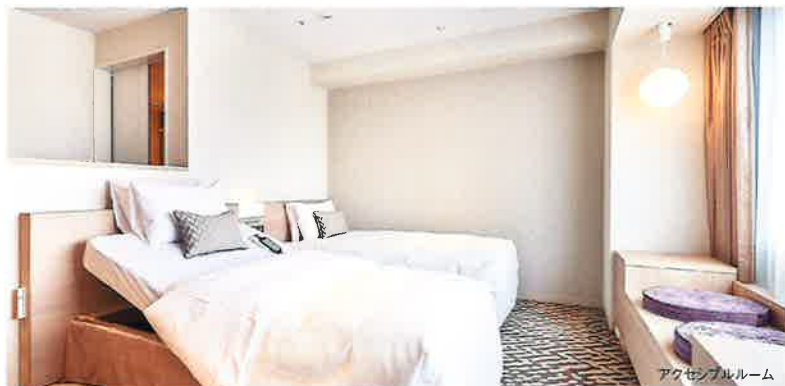
ファミリールーム

ファミリールーム 16部屋

室内面積/37.1m² ベッドサイズ/120cm×200cm×3
110cm×195cm×1

Family Room 16rooms

Room area/37.1m² Bed size/120cm×200cm×3
110cm×195cm×1



アクセシブルルーム

アクセシブルルーム 4部屋

室内面積/33.2m² ベッドサイズ/110cm×200cm
1台は電動式リクライニングベッド

Accessible Room 4rooms

Room area/33.2m² Bed size/110cm×200cm
One of the beds is an electric reclining bed.



Welcome to Keio Plaza Hotel Sapporo

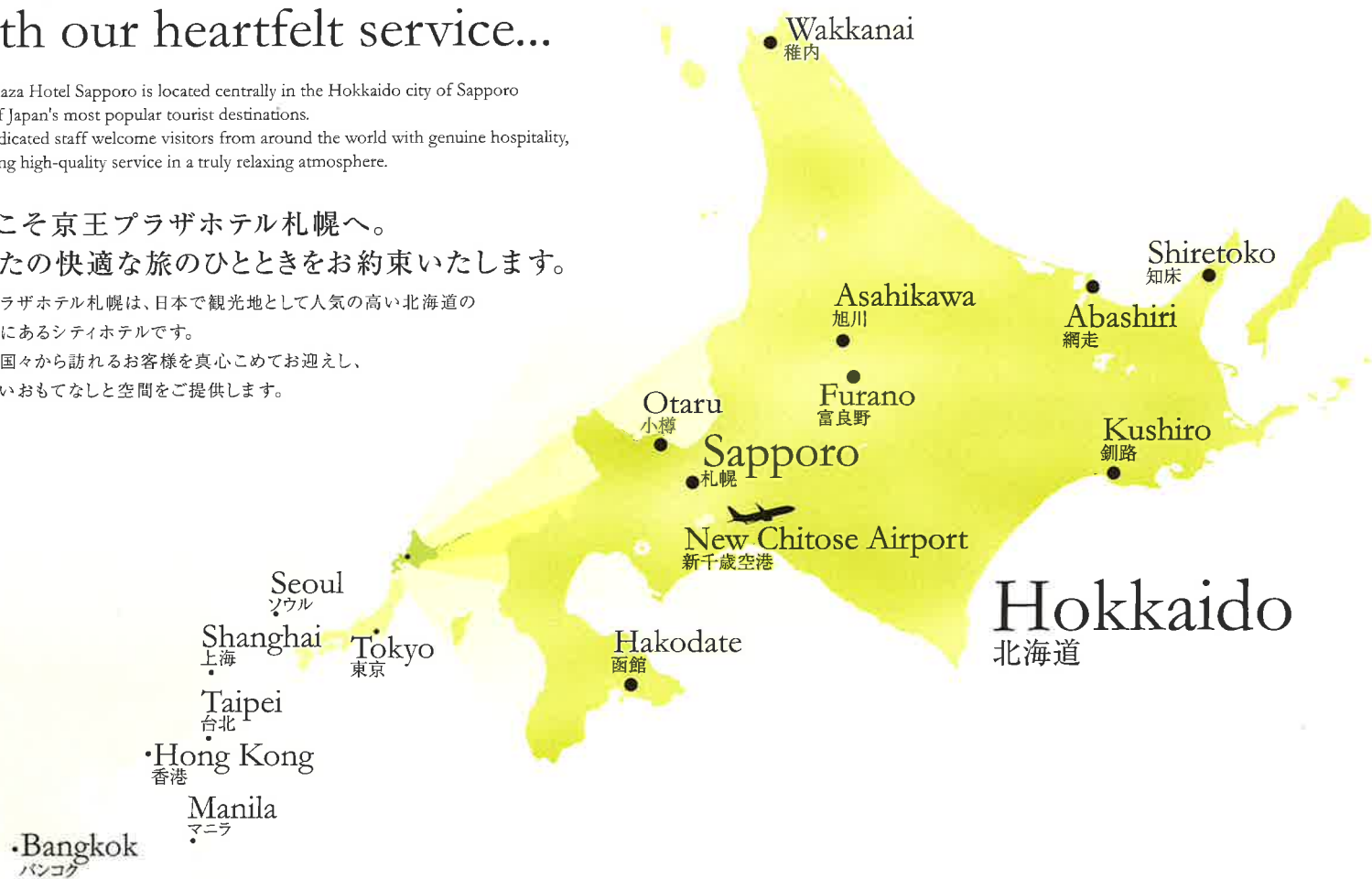
For your comfortable stay
with our heartfelt service...

Keio Plaza Hotel Sapporo is located centrally in the Hokkaido city of Sapporo - one of Japan's most popular tourist destinations. Our dedicated staff welcome visitors from around the world with genuine hospitality, providing high-quality service in a truly relaxing atmosphere.

ようこそ京王プラザホテル札幌へ。
あなたの快適な旅のひとつときをお約束いたします。

京王プラザホテル札幌は、日本で観光地として人気の高い北海道の札幌市にあるシティホテルです。

世界の国々から訪れるお客様を真心こめてお迎えし、質の高いおもてなしと空間をご提供します。



Access to Hokkaido

From Bangkok	6h45min.	バンコクから	約6時間45分
From Seoul	2h40min.	ソウルから	約2時間40分
From Shanghai	3h15min.	上海から	約3時間15分
From Hong Kong	4h50min.	香港から	約4時間50分
From Taipei	3h50min.	台北から	約3時間50分
From Manila	5h00min.	マニラから	約5時間00分
From Kuala Lumpur	7h35min.	クアラルンプールから	約7時間35分
From Sydney	11h05min.	シドニーから	約11時間05分



Access from New Chitose Airport 新千歳空港からのアクセス



※Please note that travel times may vary and fares are subject to change. ※記載の所要時間や料金は変わる場合がございます。

